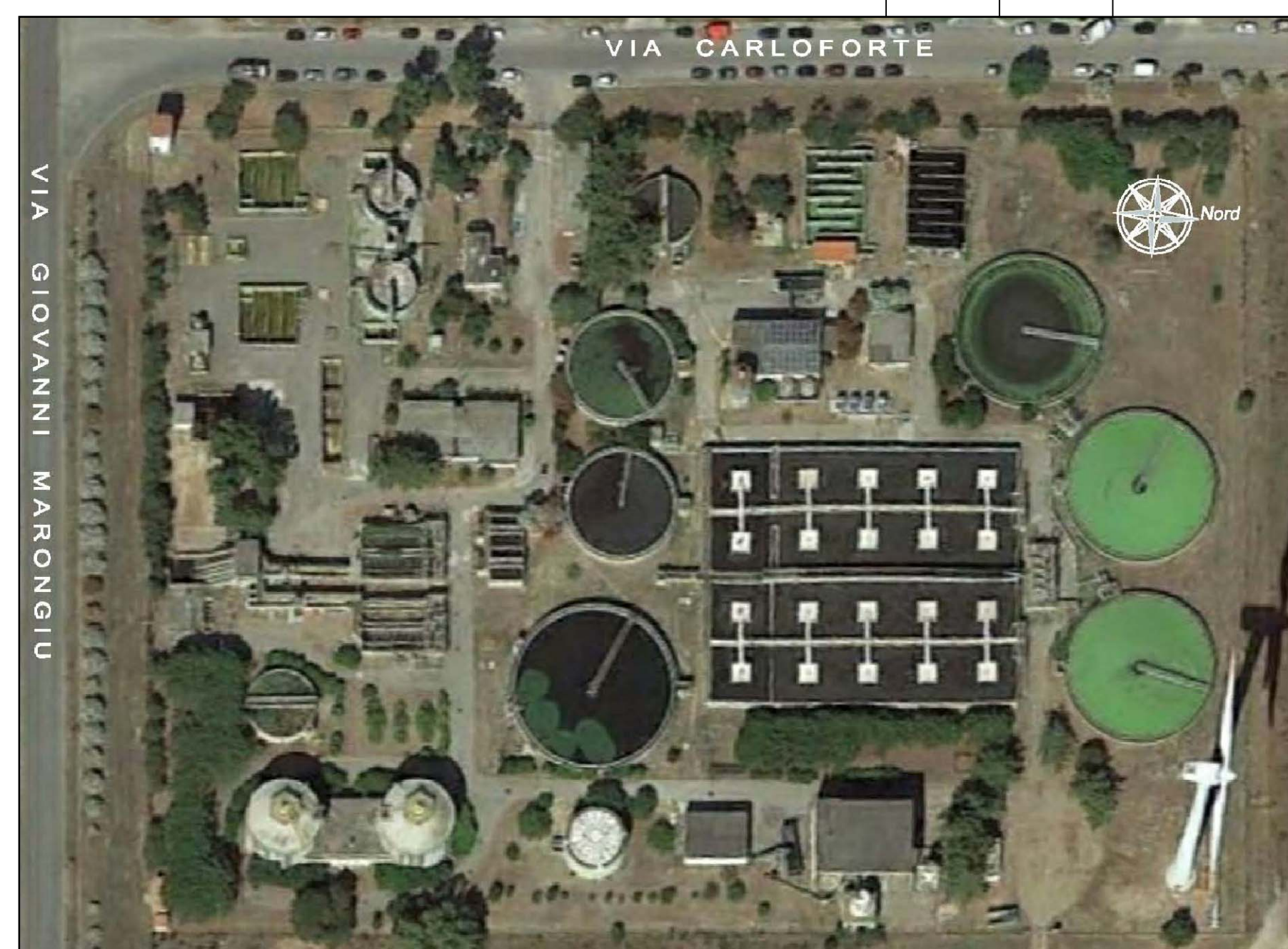
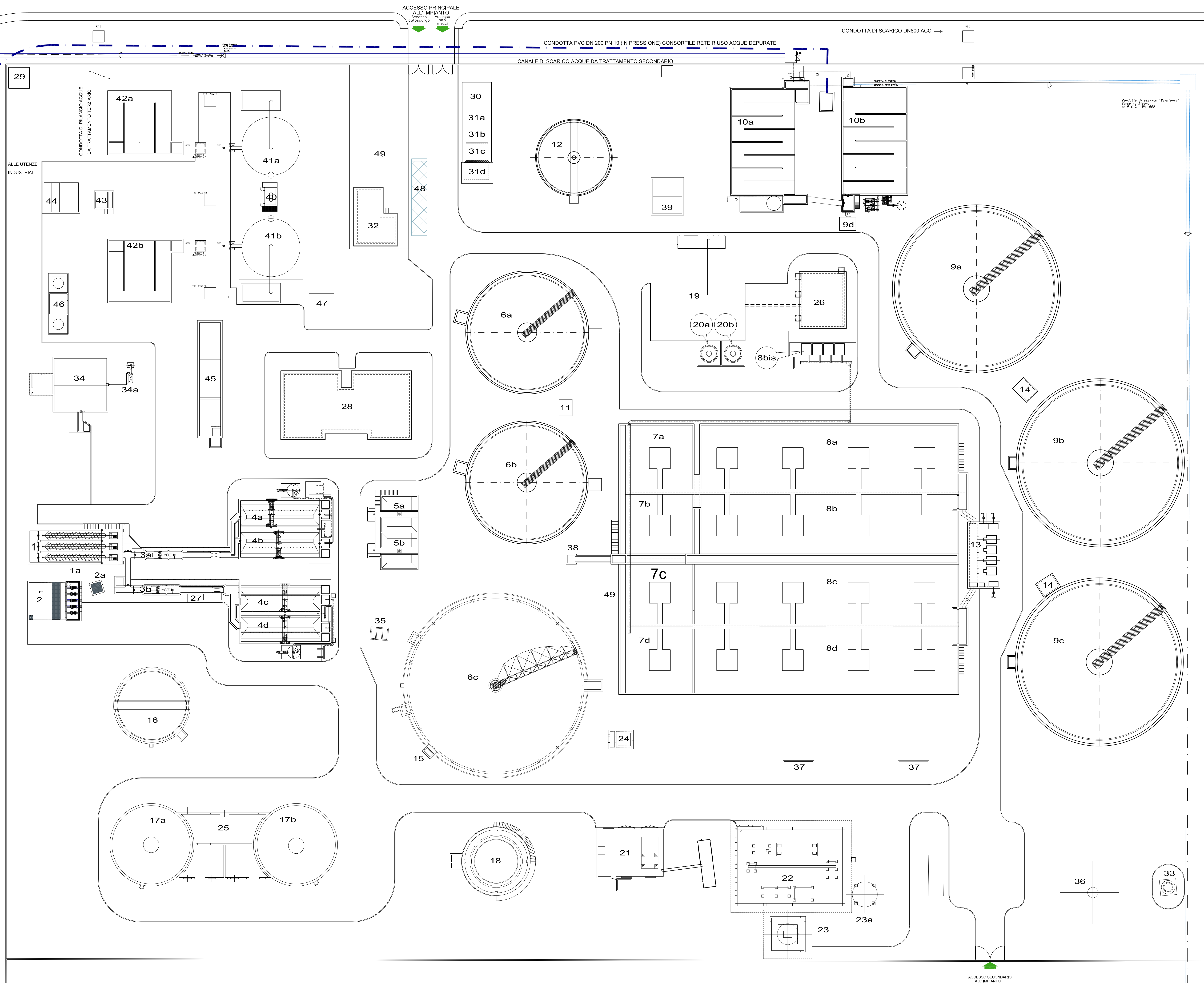


VASCA ARRIVO REFLUI  
SOLLEVAMENTO INIZIALE CON COCLEE  
VASCA ARRIVO CON ELETTROPOMPE SOMMERSE  
POZZETTO DI PORTATA  
GRIGLIATURA CON NASTRO ROTANTE E MISURA DI PORTATA  
DISABBIATURA CON SISTEMA A CICLONE E DISOLEAZIONE  
VASCHE FLOCCULAZIONE  
VASCHE DECANTAZIONE PRIMARIA  
VASCHE DENITRIFICAZIONE  
VASCHE OSSIDAZIONE - NITRIFICAZIONE  
BATTERIA SOFFIANTI  
VASCHE DECANTAZIONE FINALE  
MISURA DI PORTATA  
VASCHE CLORAZIONE  
SOLLEVAMENTO FANGHI (PRIMARI E MISTI)  
VASCA ISPESSENTAMENTO  
SOLLEVAMENTO E RICOCCO LIQUAMI  
OSSIDAZIONE ALLA DENITRIFICAZIONE  
SOLLEVAMENTO E RICOCCO FANGHI ATTIVI  
SOLLEVAMENTO FANGHI (PRIMARI E MISTI)  
VASCA PREISPESSENTAMENTO FANGHI MISTI  
DIGESTIONE/ISPESSENTAMENTO  
POSTISPESSENTAMENTO - GASOMETRO  
EDIFICIO DISIDRATAZIONE FANGHI E STOCCAGGIO REAGENTI  
SERBATOIO IN VETRORESINA STOCCAGGIO CLORURO FERRICO  
SERBATOIO IN VETRORESINA STOCCAGGIO ACIDO SOLFORICO  
EDIFICIO DISIDRATAZIONE FANGHI  
EDIFICIO TRATTAMENTO TERMICO DEI FANGHI  
SILO FANGHI DA 60 mc  
SILO FANGHI DA 20 mc  
POZZETTO DI POMPAGGIO DRENAGGI  
EDIFICIO TECNOLOGICO  
SALA QUADRI E SALA CONTROLLO  
TETTOIO ALLOGGIAMENTO GRUPPO ELETTROGENO  
EDIFICIO SERVIZI  
CABINA ENEL  
SALA QUADRI M.T.  
LOCALI TRASFORMATORI  
UFFICI  
TORRE EOLICA  
VASCHE DI ACCUMULO LIQUAMI DA AUTOSPUGNO  
IMPIANTO COMPATTO TRATTAMENTO BOTTINI  
POZZETTO MISURAZIONE PORTATA  
TORCIA  
SERBATOIO INTERRATO STOCCAGGIO GPL  
POZZETTO CONFLUENZA REFLUI DA DISABBIATURA 4c e 4d  
SOLLEVAMENTO AL TRATTAMENTO TERZIARIO  
TORRINO DI CARICO  
FILTRAZIONE  
DISINFESTAZIONE FINALE  
POZZETTO DI CONFLUENZA E BY-PASS  
VASCA DI SOLLEVAMENTO ALLE UTENZE INDUSTRIALI  
VASCA DI ACCUMULO ACQUE DI CONTROLLOAVVAGGIO  
SOLLEVAMENTO E DOSSAGGIO BIODISSO DI CLORO  
COMPRESSORE ARIA PER IL CONTROAVVAGGIO  
PESA A PONTE  
AREA PARCHEGGI



VIA CARLOFORTE



ACCESSO SECONDARIO  
ALL' IMPIANTO

**CONSORZIO INDUSTRIALE  
PROVINCIALE ORISTANESE**

**COMUNE DI SANTA GIUSTA**

**DEPURATORE CONSORTILE  
PROGETTO DI UN IMPIANTO DI  
TRATTAMENTO RIFIUTI LIQUIDI E  
DELLA RELATIVA TETTOIA DI  
COPERTURA CON IMPIANTO  
FOTOVOLTAICO INTEGRATO**

**LABORATO:** **PLANIMETRIA  
STATO ATTUALE  
DEPURATORE CONSORTILE**

Data: Giugno 2022

Scale: 1:250

C.I.G.

IL DIRETTORE  
(Dott. Marcello Siddu)

C.U.P.

IL PROGETTISTA  
(Ing. Salvatore Daga)

IL RESPONSABILE DEL PROCEDIMENTO  
(Ing. Salvatore Daga)

**IL RESPONSABILE DI PROCESSO  
DELL'IMPIANTO DI DEPURAZIONE**

Código Elaborado																
P	C	C	C	0	1	P	D	0	2	G	0	0	2	R	0	0
Lugar						Tipo		Sub. Tipo		Curso			Disciplina			